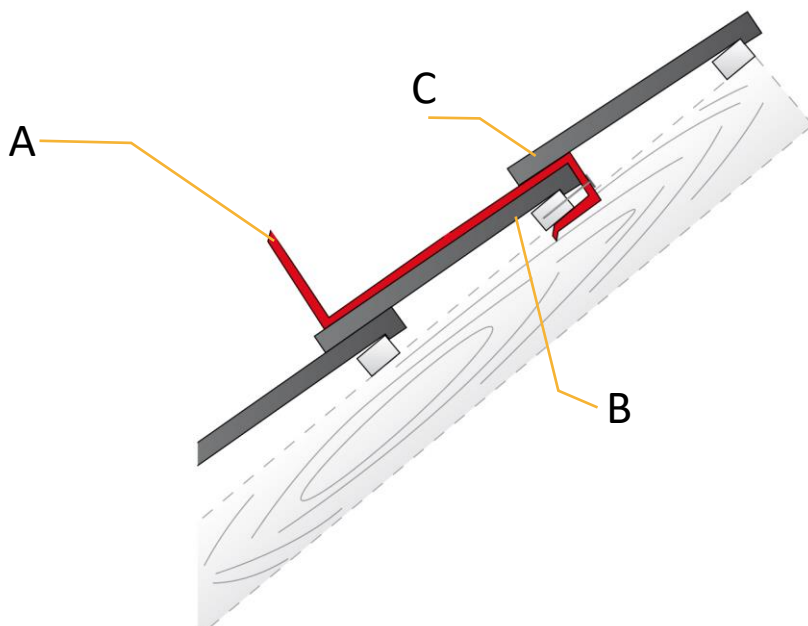
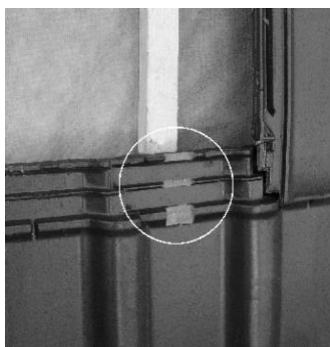


## Instrukcja montażu rozbijaczy śniegu do dachówek



1. Ustalić miejsce montażu/położenia rozbijacza **[A]**.
2. W razie potrzeby zeszlifować górne zamki dachówki **[B]** (fot. 1).
3. Zeszlifować dolne zamki dachówki **[C]** (fot. 2).
4. Zahaczyć rozbijacz za dachówkę **[B]** i przykręcić od góry wkrętem.
5. Ułożyć przygotowaną dachówkę **[C]** (fot. 3).
6. Przykładowe rozmieszczenie rozbijaczy śniegu pokazuje fot. 4.

**UWAGA! Niedopuszczalne jest stosowanie tylko jednego/dwóch rzędów rozbijaczy śniegu zastępujących płotki/rury przeciwśniegowe. Zastosowanie rozbijaczy tylko w części okapowej połaci dachu jest uznawane za błąd montażowy.**



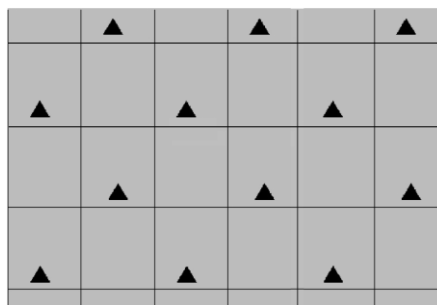
FOT. 1



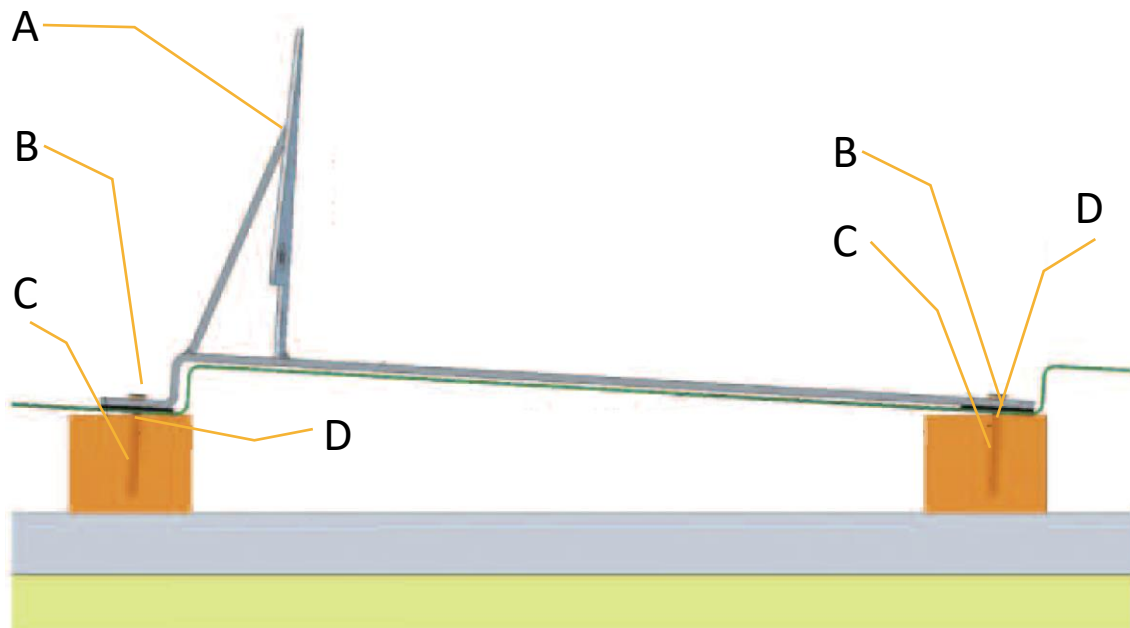
FOT. 2



FOT. 3



FOT. 4



1. Ustalić miejsce montażu/położenia rozbijacza **[A]**. W miejscu montażu pod blachą wymagana jest konstrukcyjna łąta dachowa.
2. Wywiercić w pokryciu dachowym (blachodachówce) **[B]** dwa otwory wiertłem  $\text{\O}5\text{mm}$ . Następnie nawiercić łąty dachowe **[C]** wiertłem  $\text{\O}4\text{mm}$  co zapobiegnie ich pęknięciu przy wkręcaniu wkrętów montażowych.
3. Wokół wykonanych otworów nanieść uszczelniacz dekarSKI.
4. Na tak przygotowane miejsce przyłożyć rozbijacz i dokręcić wkręty montażowe **[D]** tak, aby uszczelniacz wypłynął po bokach. Nadmiar uszczelniacza usunąć.

## UWAGA!

**Przykręcanie rozbijaczy do samej blachy jest niedopuszczalne.**

**Do montażu rozbijaczy stosować ocynkowane wkręty do drewna o wymiarze min  $\text{\O}5 \times 35\text{mm}$  (PN-82503, DIN97).**

**UWAGA! Niedopuszczalne jest stosowanie tylko jednego/dwóch rzędów rozbijaczy śniegu zastępujących płotki/rury przeciwśniegowe. Zastosowanie rozbijaczy tylko w części okapowej połaci dachu jest uznawane za błąd montażowy.**

