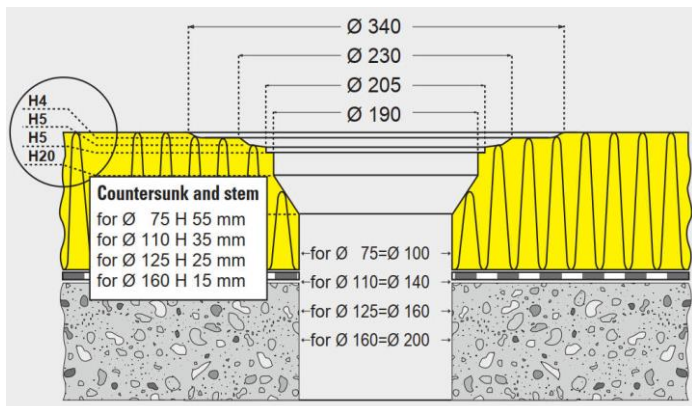
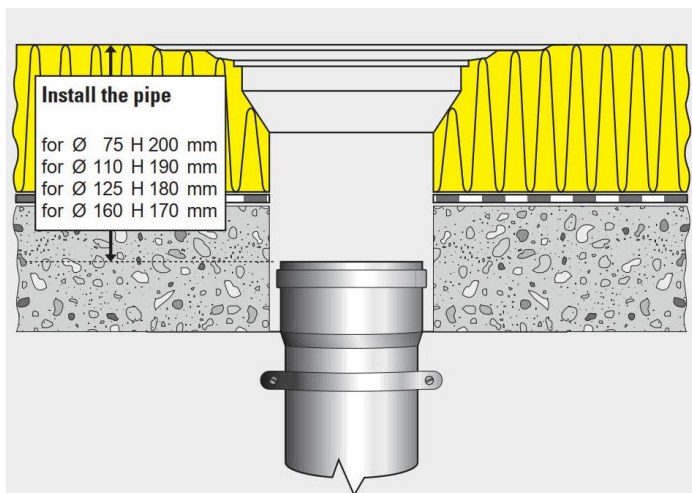


# Instrukcja montażu wpustów dachowych OPTIMUM – produkty nr 70.7, 70.8, 70.9



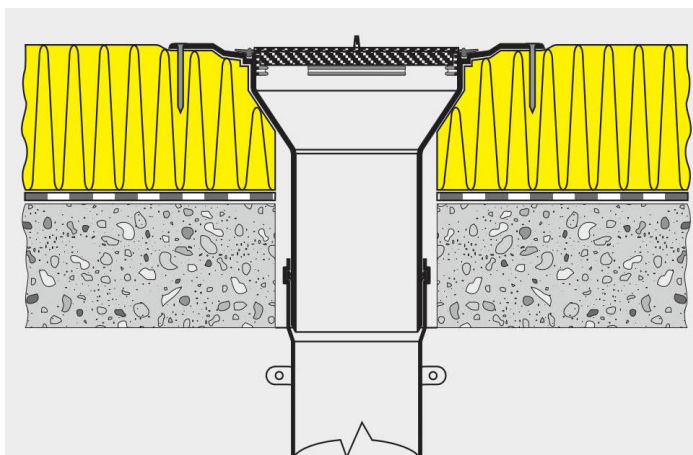
W miejscu osadzenia wpustu przygotować odpowiednio zwymiarowany otwór przechodzący przez wszystkie warstwy pokrycia dachu.

Średnica wpustu	Wysokość lejki stożkowej	Średnica otworu
Ø 75 mm	55 mm	100 mm
Ø 110 mm	35 mm	140 mm
Ø 125 mm	25 mm	160 mm
Ø 160 mm	15 mm	200 mm



Odległość od kielicha rury spustowej do górnej części pokrycia dachu:

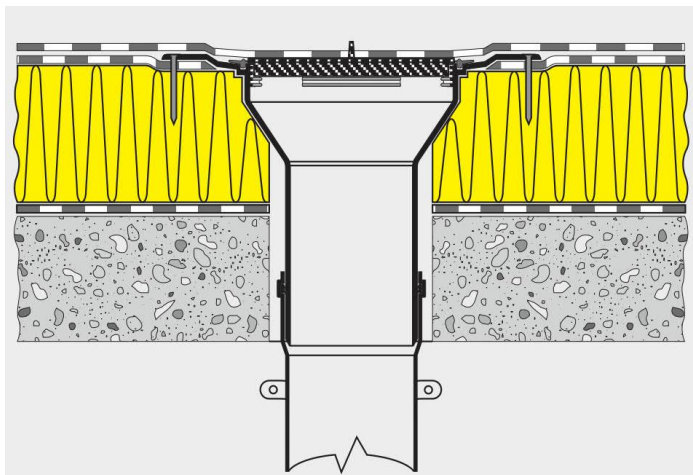
Średnica wpustu	Wysokość H
Ø 75 mm	200 mm
Ø 110 mm	190 mm
Ø 125 mm	180 mm
Ø 160 mm	170 mm



Wpust (wraz ze wzornikiem do wycięcia otworu w pokryciu dachowym) umieścić w przygotowanym otworze i wsunąć w kielich rury spustowej (sprawdzić, czy uszczelka jest prawidłowo umieszczona).

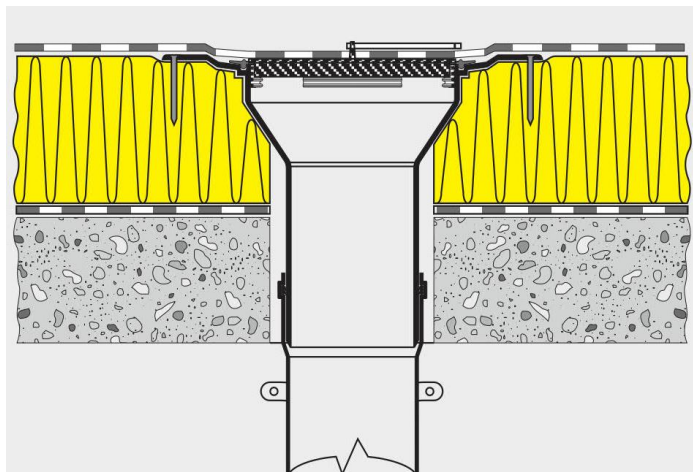
Wpust przytwierdzić do podłoża np. przy pomocy wkrętów.

# Instrukcja montażu wpustów dachowych OPTIMUM – produkty nr 70.7, 70.8, 70.9



W przypadku systemu kilku warstw hydroizolacji wpust należy zainstalować na pierwszej warstwie hydroizolacyjnej.

**UWAGA!**  
W trakcie ogrzewania obszaru wokół kołnierza należy bezwzględnie unikać bezpośredniego kontaktu ognia z wpustem.

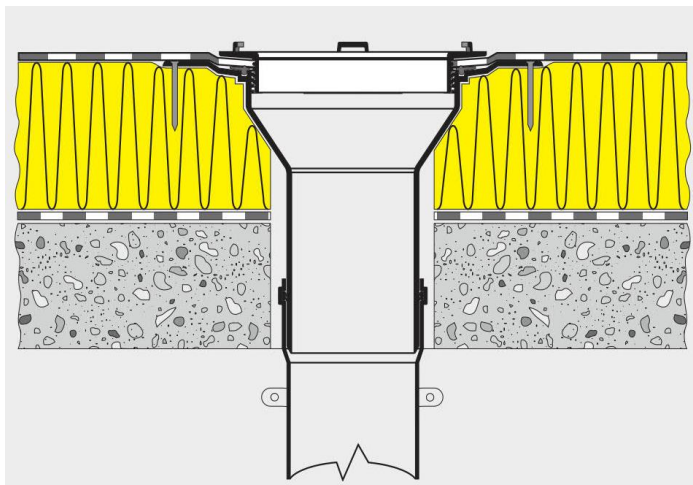


Ułożyć membranę hydroizolacyjną. Zgrzewając ją należy unikać tworzenia się spoin w okolicach odpływu (gwintu).

W przypadku membran bitumicznych należy ją delikatnie podgrzać i przykleić na wzornik.

**UWAGA! ogrzewać ze szczególną ostrożnością.**

Po zakończeniu montażu membrany nacisnąć środkowy trzpień wzornika tak, aby wystawał ponad membranę i przy pomocy prowadnicy wyciąć nożem w membranie okrągły otwór odpływowy.



Usunąć wzornik (pokrywę) i ręcznie wkręcić pierścień dociskający aż do uzyskania odpowiedniej szczelności.

Zamocować koszyk żwirowy zabezpieczający od liści i żwiru.

W przypadku wpustów ogrzewanych podłączyć przewód do instalacji elektrycznej 230 [V].

Moc grzewcza 14 [W].